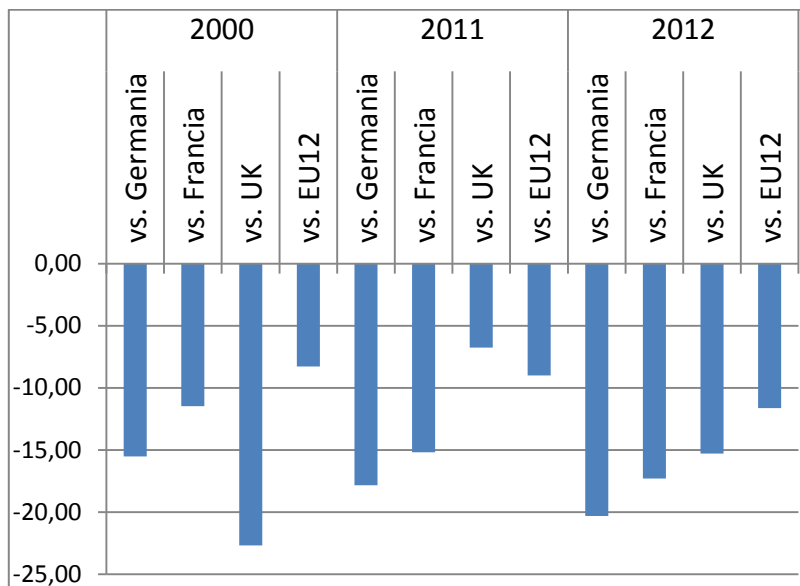


IX Rapporto Sanità – Università di Roma “Tor Vergata”

Tavole principali

1. Gap PIL pro-capite Italia vs. altri Paesi europei

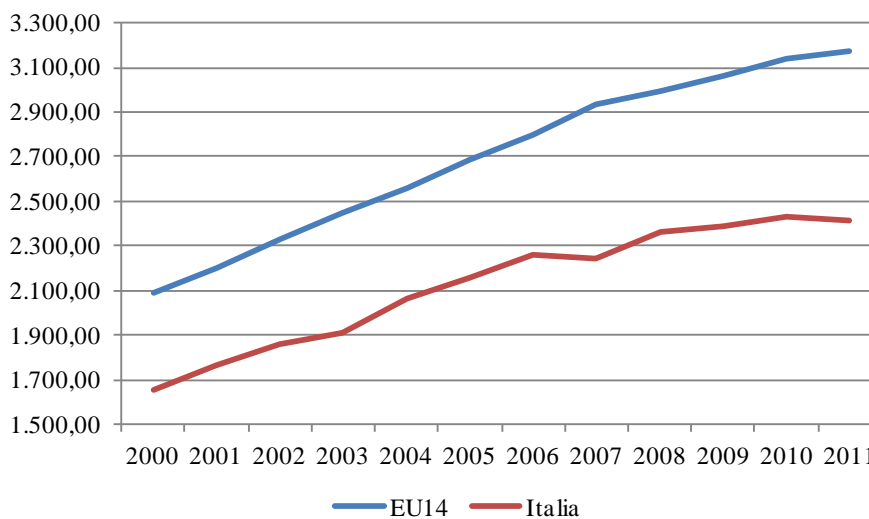
Valori %, anni 2000-2012



Fonte: elaborazione CREA Sanità su dati Eurostat

2. Spesa sanitaria totale pro-capite - Italia e EU 14

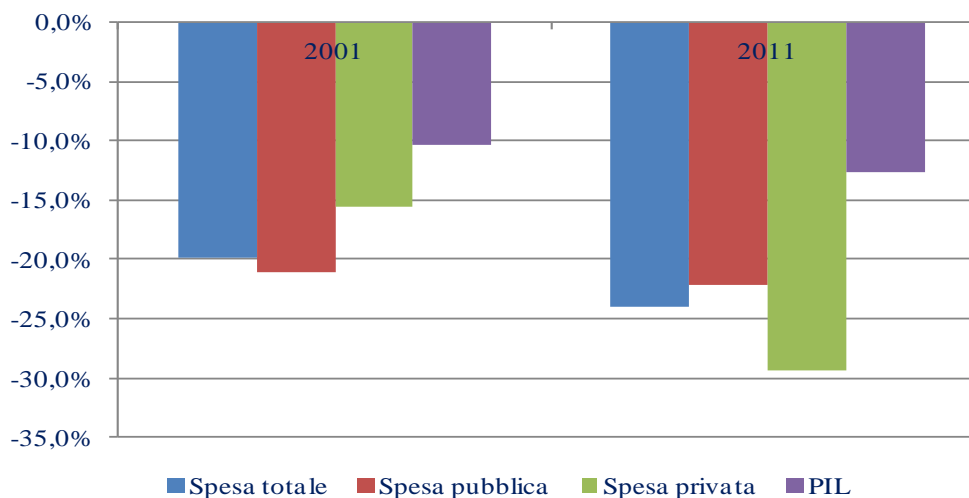
Valori assoluti (€), anni 2000-2011



Fonte: Elaborazione CREA Sanità su dati OECD 2013

3. Spesa sanitaria totale, pubblica, privata pro-capite e PIL (€)

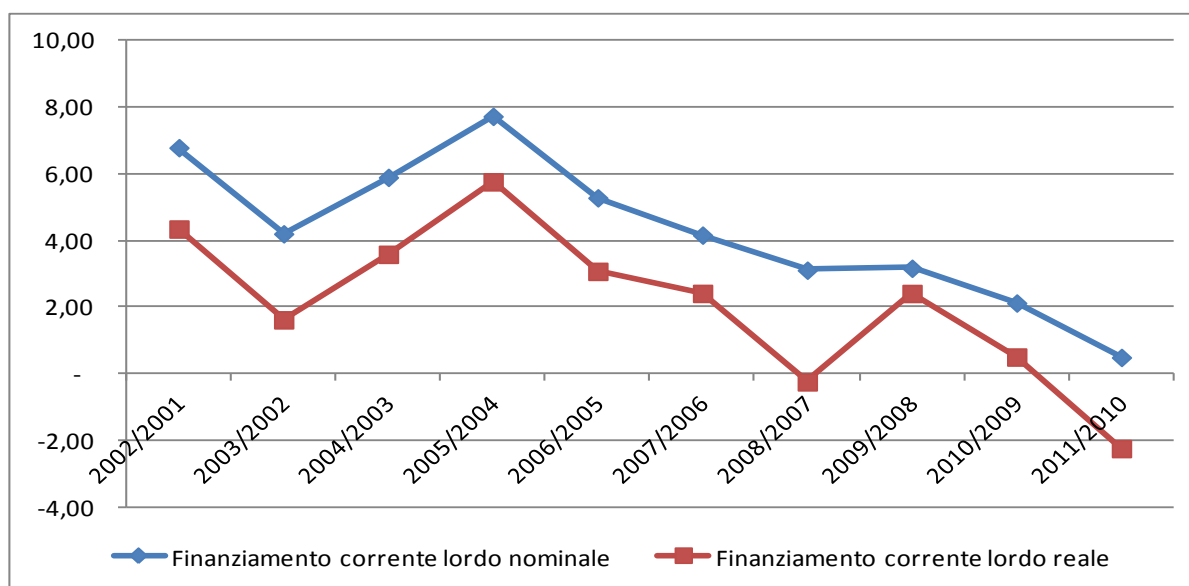
Gap Italia vs. EU 14 - Valori %, anni 2001 e 2011



Fonte: Elaborazione CREA Sanità su dati OECD 2013

4. Finanziamento corrente lordo nominale e reale – Variazioni

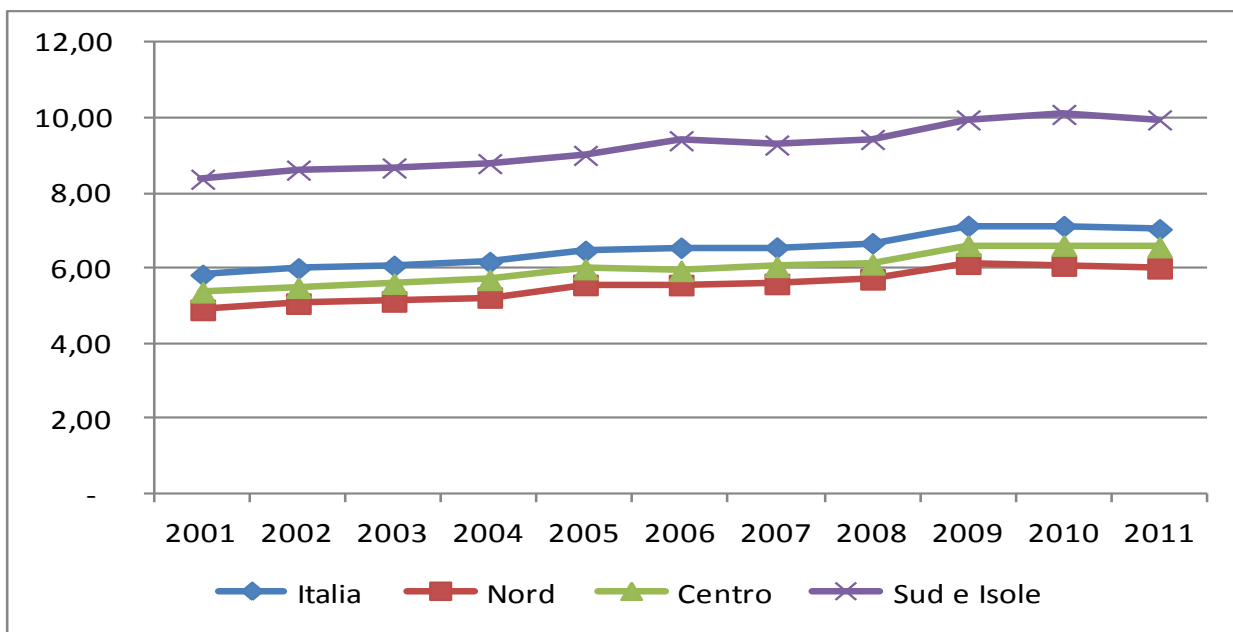
Valori %, anni 2001-2011



Fonte: elaborazione CREA Sanità su dati Ministero della Salute e Corte dei Conti

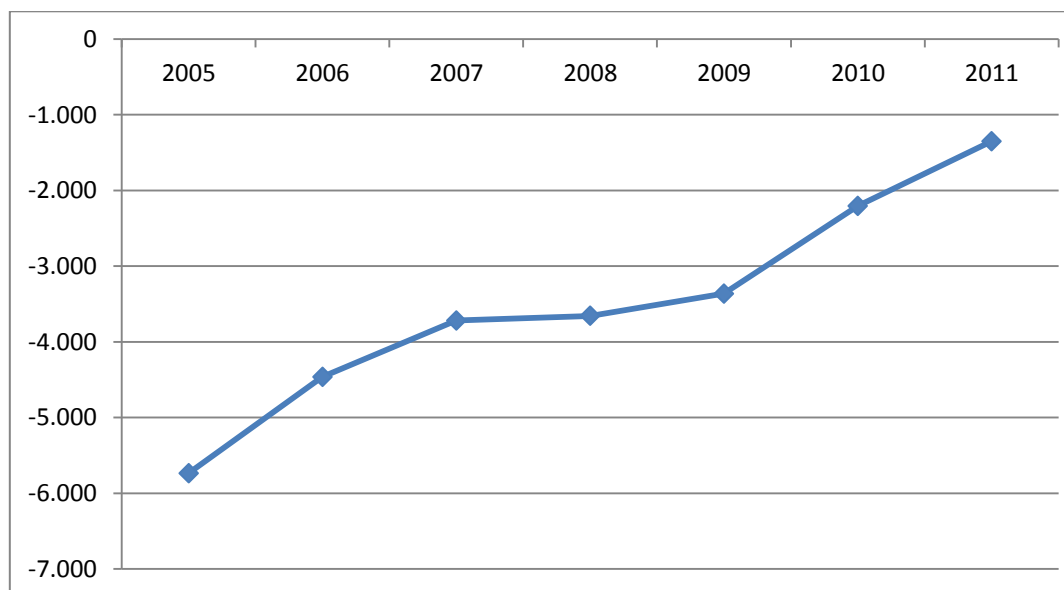
5. Finanziamento – Quota su PIL per ripartizione geografica

Valori %, anni 2001-2011



Fonte: elaborazione CREA Sanità su dati Ministero della Salute.

6. Risultato di esercizio* nazionale - Valori assoluti (€ mln.), anni 2005-2011

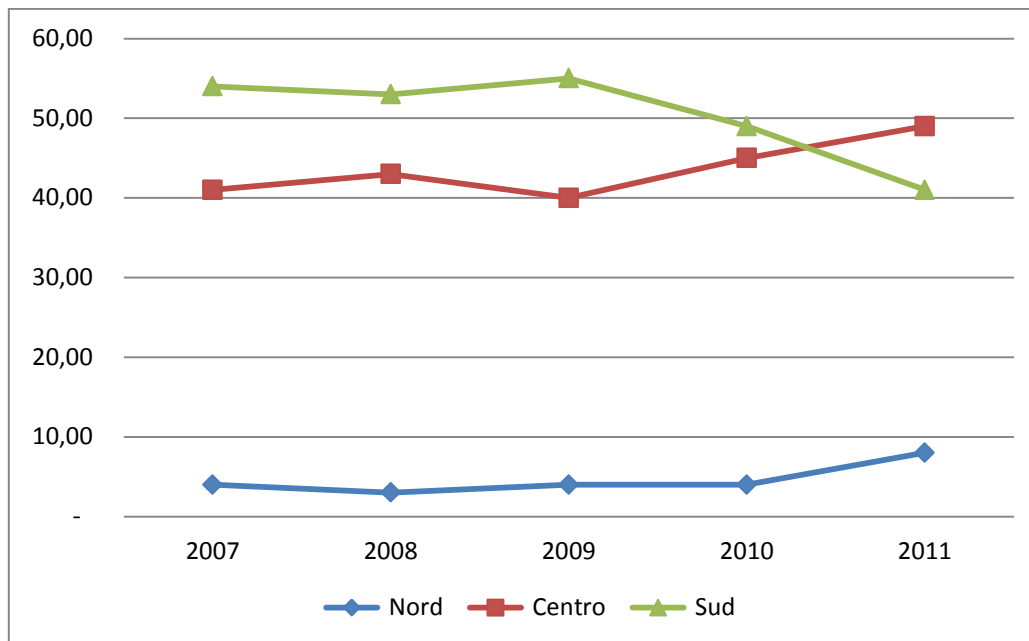


*Inclusa la gestione straordinaria ed esclusi i costi capitalizzati per il 2011

Fonte: Ministero della Salute

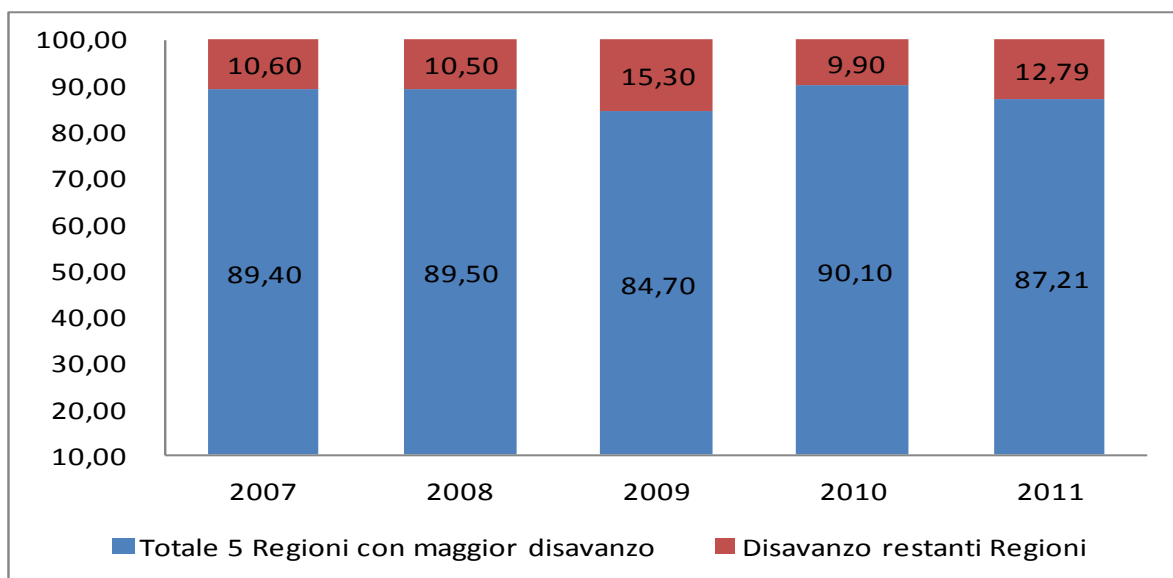
7. Concentrazione del disavanzo per ripartizione geografica

Valori %, anni 2007-2011



Fonte: elaborazione CREA Sanità su dati Ministero della Salute e Corte dei Conti

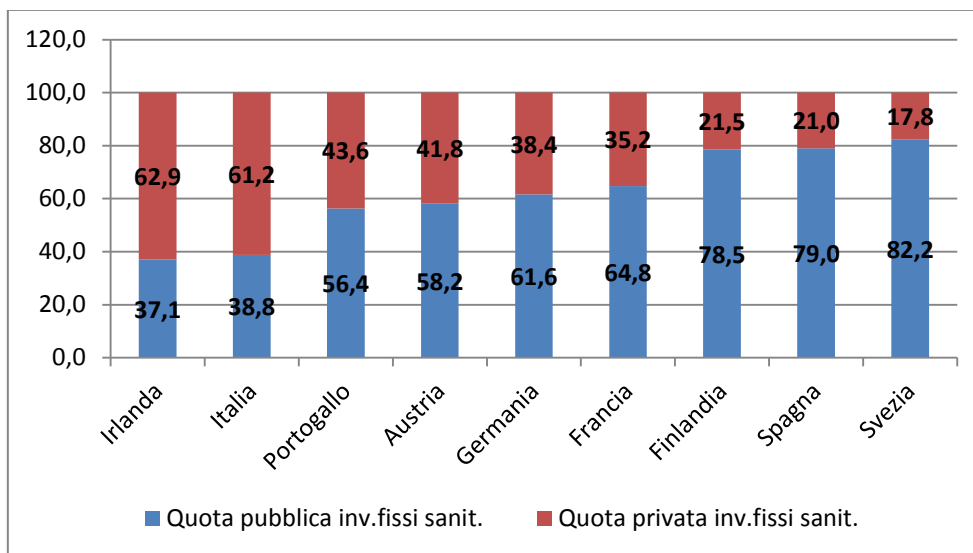
8. Concentrazione del disavanzo - Quota attribuibile alle 5 Regioni con maggior disavanzo Valori %, anni 2007-2011



Fonte: elaborazione CREA Sanità su dati Ministero della Salute

9. Spesa per investimenti fissi in Sanità, Italia vs. Paesi EU

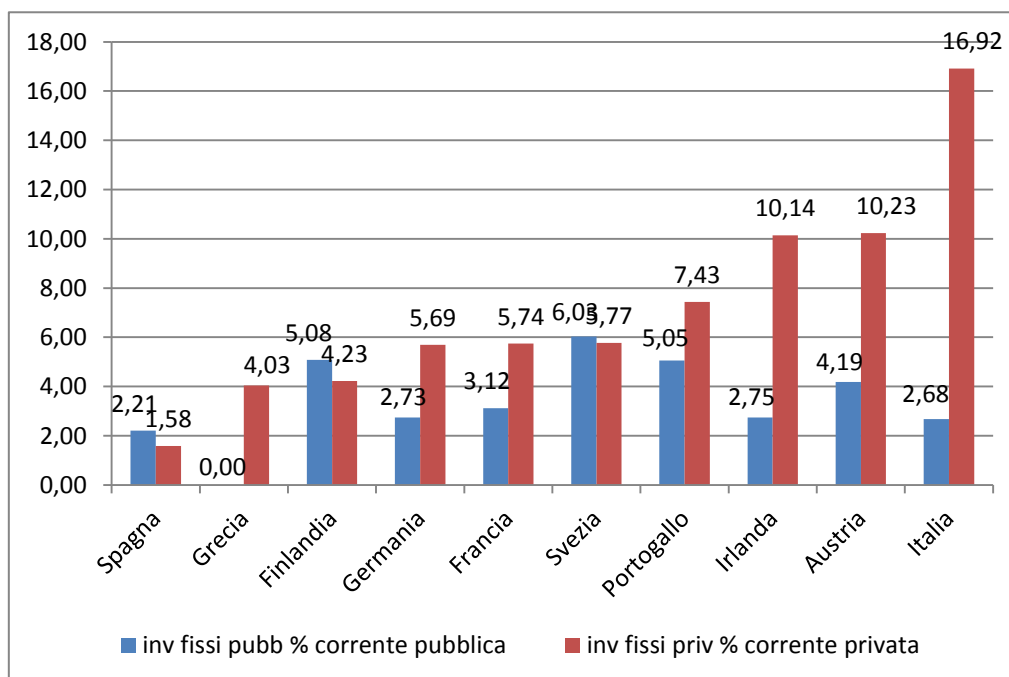
Finanziamento pubblico-privato - Valori %, anno 2011



Fonte: elaborazione CREA Sanità su dati OECD 2013.

10. Finanziamento spesa per investimenti fissi in Sanità (pubblica e privata)

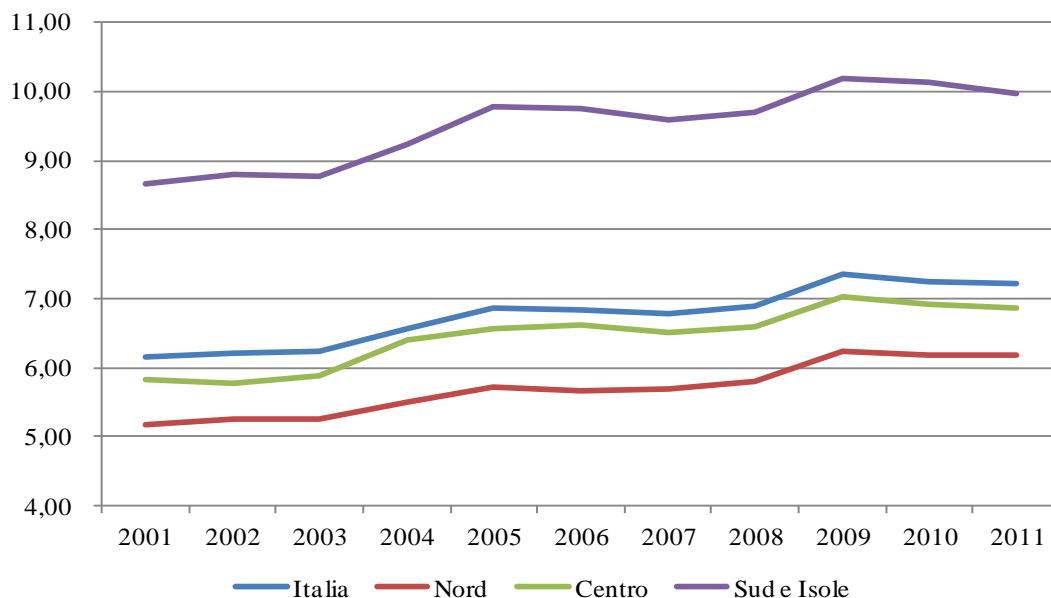
Quota su spesa sanitaria corrente - Valori %, anno 2011



Fonte: elaborazione CREA Sanità su dati OECD 2013

11. Spesa sanitaria pubblica – Quota su PIL

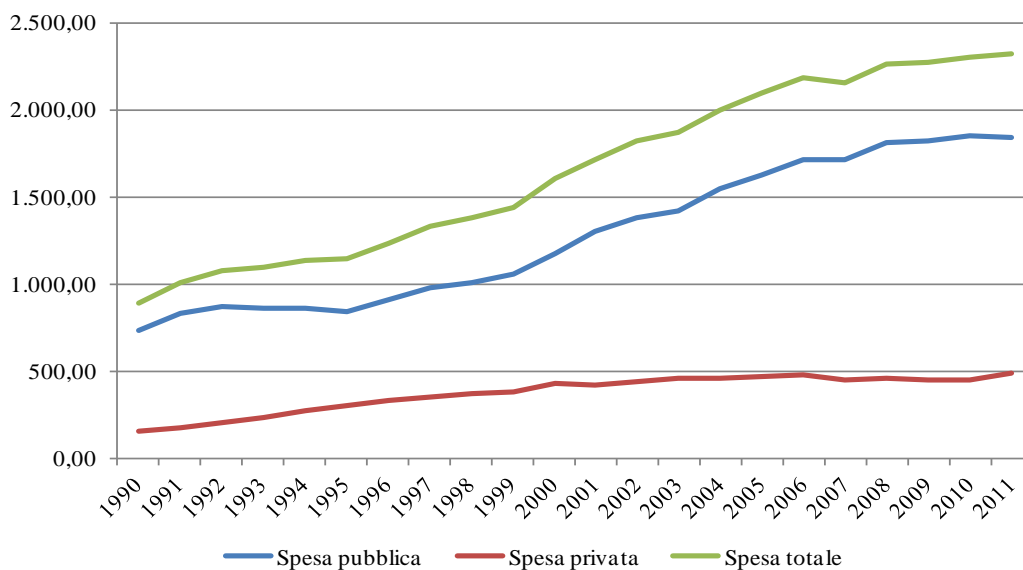
Valori %, anni 2001-2011



Fonte: Elaborazione CREA Sanità su dati Ministero della Salute e ISTAT

12. Spesa sanitaria pubblica, privata e totale pro-capite

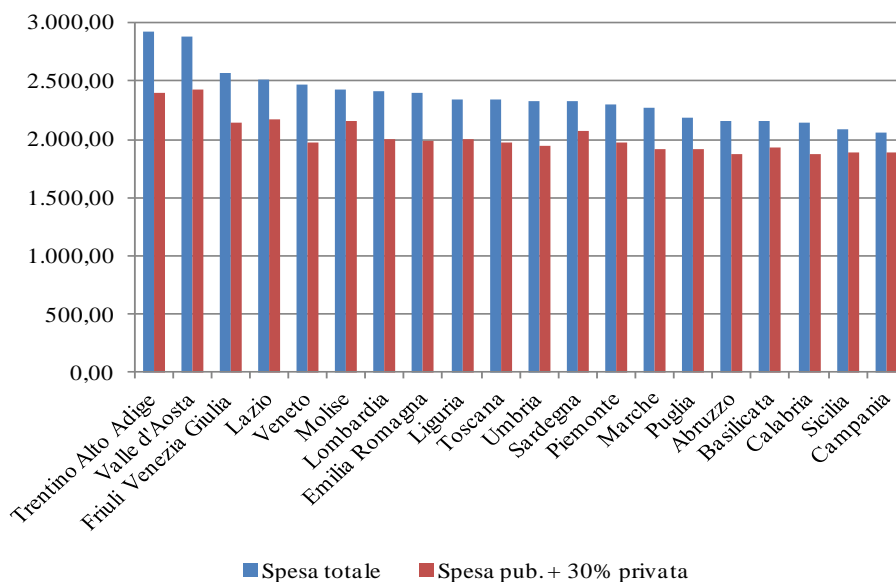
Valori assoluti (€), anni 1990-2011



Fonte: Elaborazione CREA Sanità su dati Istat

13. Spesa sanitaria totale pro-capite per popolazione pesata

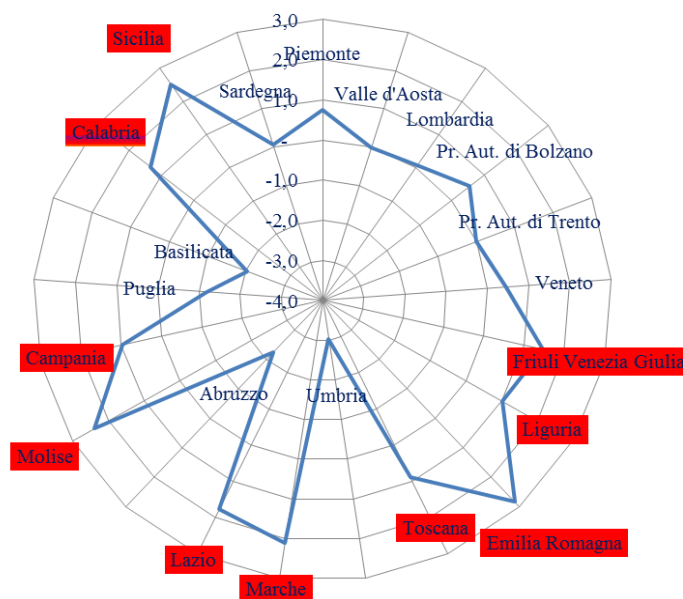
Valori assoluti (€), anno 2011



Fonte: Elaborazione CREA Sanità su dati ISTAT

14. Famiglie con spese socio-sanitarie OOP - Variazione media annua

Valori %, anni 2011/2008



Fonte: Elaborazione CREA Sanità su dati Istat

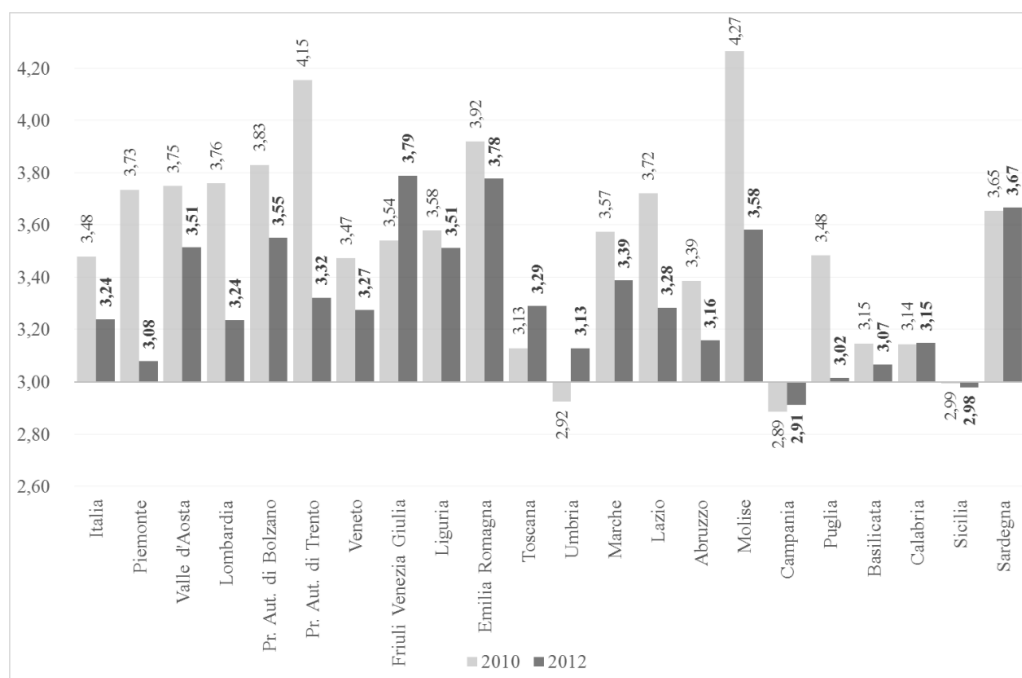
15. Variazione famiglie con spese OOP, impoverite e catastrofiche – Andamento rispetto alla variazione media nazionale, anni 2011/2008

Regione	Vaiazione 2008-2011		
	Fam. con spese OOP	Fam. impoverite	Fam. con spese catastrofiche
<u>LAZIO</u>	↑↑	↑	↑↑
<u>ABRUZZO</u>	↓	↓↓	↓
<u>LIGURIA</u>	=	↓↓	↓
<u>CAMPANIA</u>	=	↑	=
<u>MOLISE</u>	↑↑	↓↓	↓
<u>SICILIA</u>	↑↑	=	↓
<u>SARDEGNA</u>	↑	↑	↑↓
<u>CALABRIA</u>	↑	↑↑	↑↓

↑ Superiore alla media nazionale
 ↑↑ Notevolmente superiore alla media nazionale
 ↓ Inferiore alla media nazionale
 ↓↓ Notevolmente inferiore alla media nazionale

Fonte: Elaborazione CREA Sanità su dati Istat

16. Posti letto per acuti* - Valori per 1.000 abitanti, anni 2010 – 2012

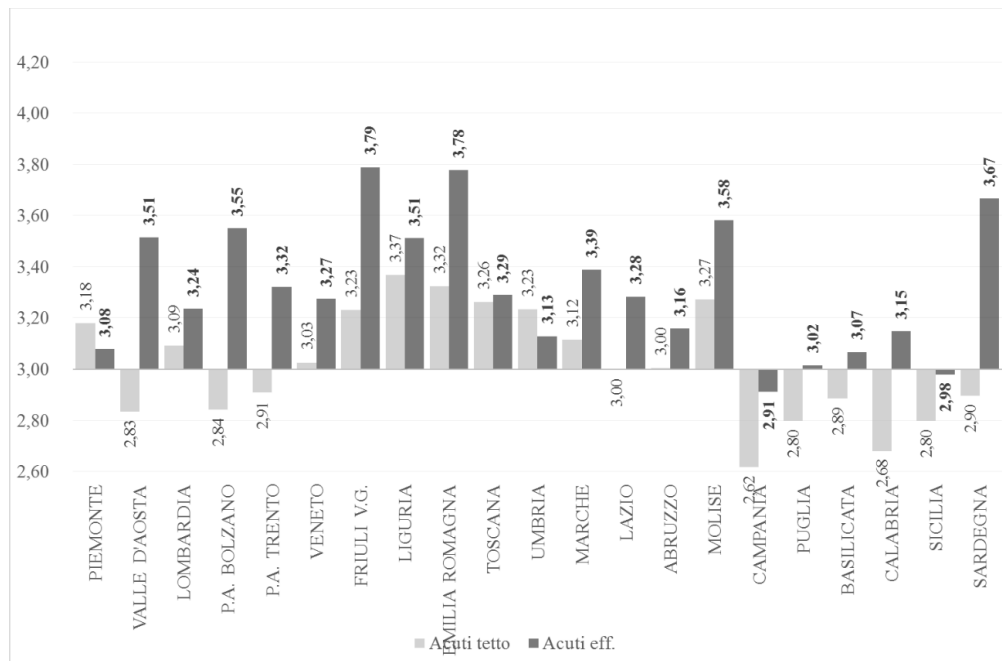


*Totale strutture pubbliche e private del SSN, compresi IRCCS e Enti di ricerca

Fonte: Elaborazione CREA Sanità su dati Ministero della Salute

17. Posti letto per acuti: tetto e tasso effettivo

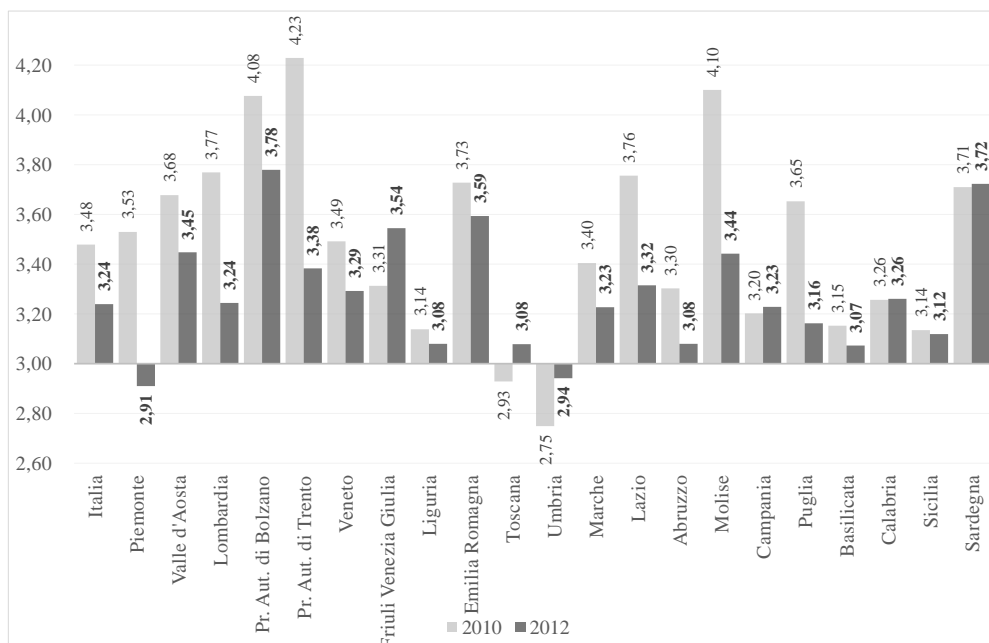
Valori per 1.000 abitanti, anno 2012



Fonte: Ministero della Salute

18. Posti letto per acuti a popolazione pesata

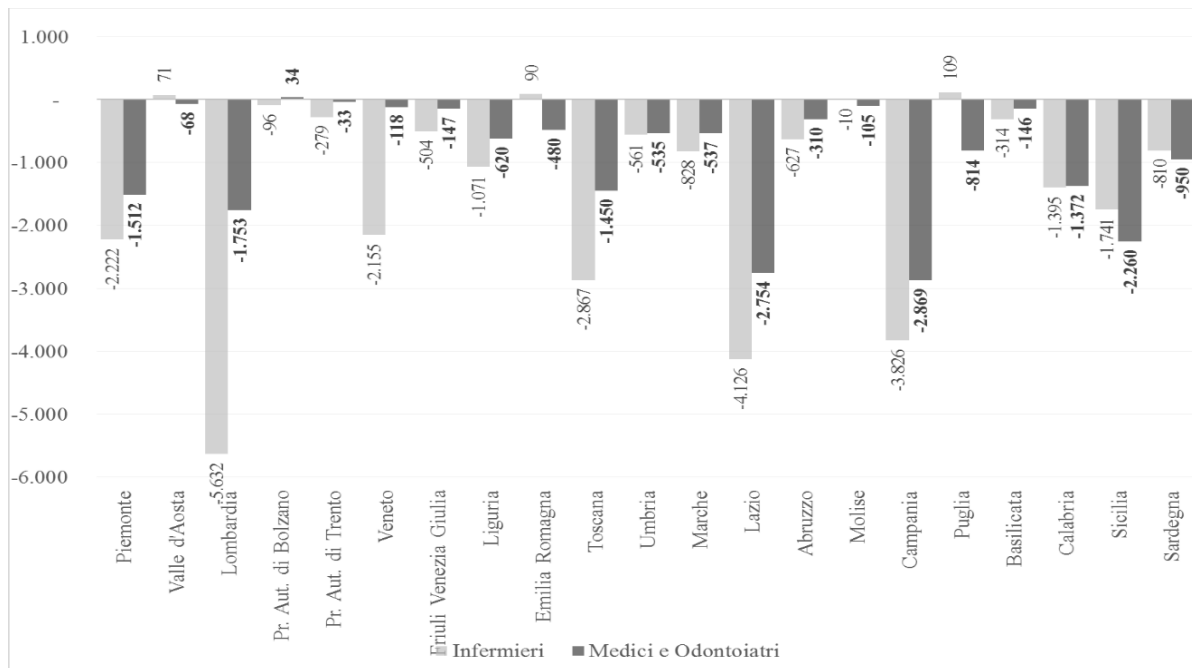
Valori per 1.000 abitanti, anno 2010 - 2012



Fonte: Elaborazione CREA Sanità su dati Ministero della Salute

19. Esuberi potenziali del personale*

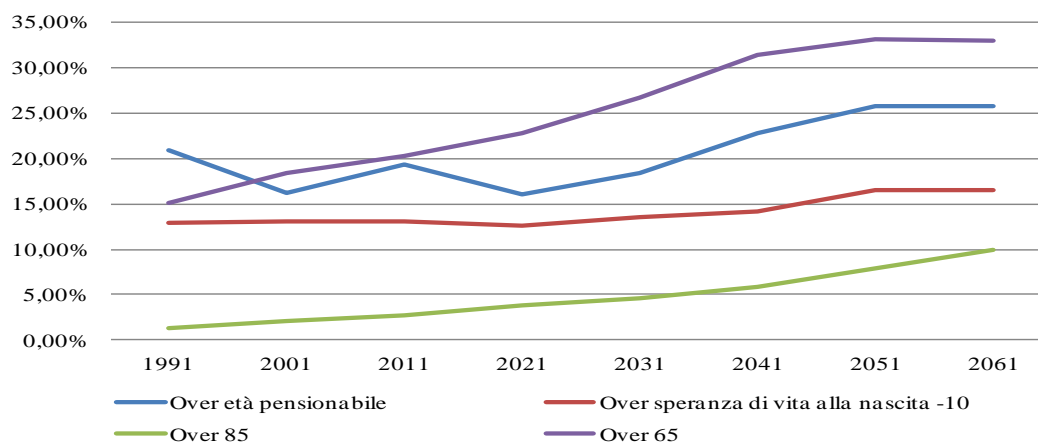
Anno 2010



*Si considerano Aziende ospedaliere e Ospedali a gestione diretta presidi ASL.

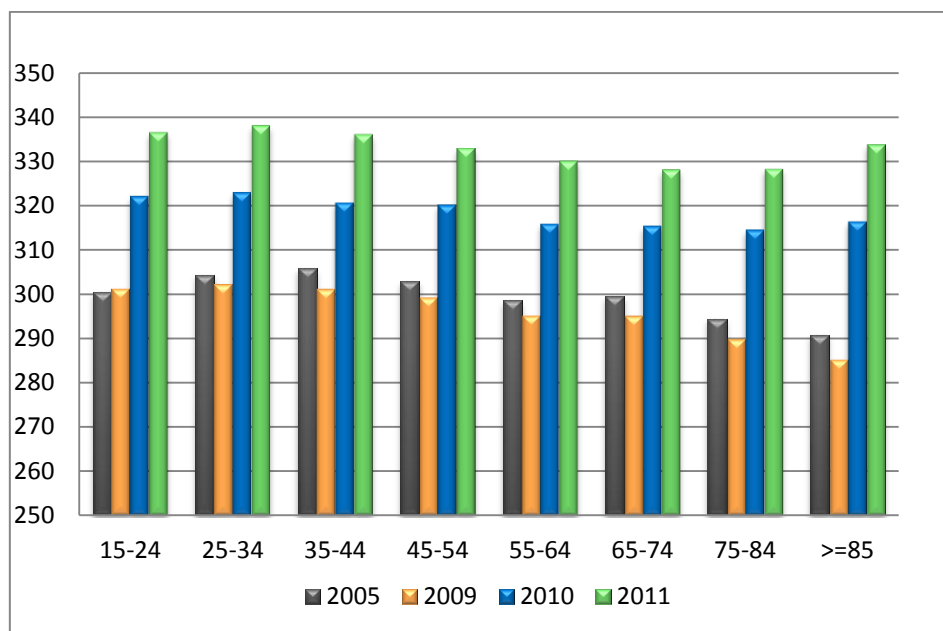
Fonte: Elaborazione CREA Sanità su dati Ministero della Salute

20. Misure di invecchiamento della popolazione italiana Valori % - Anni 1991-2061



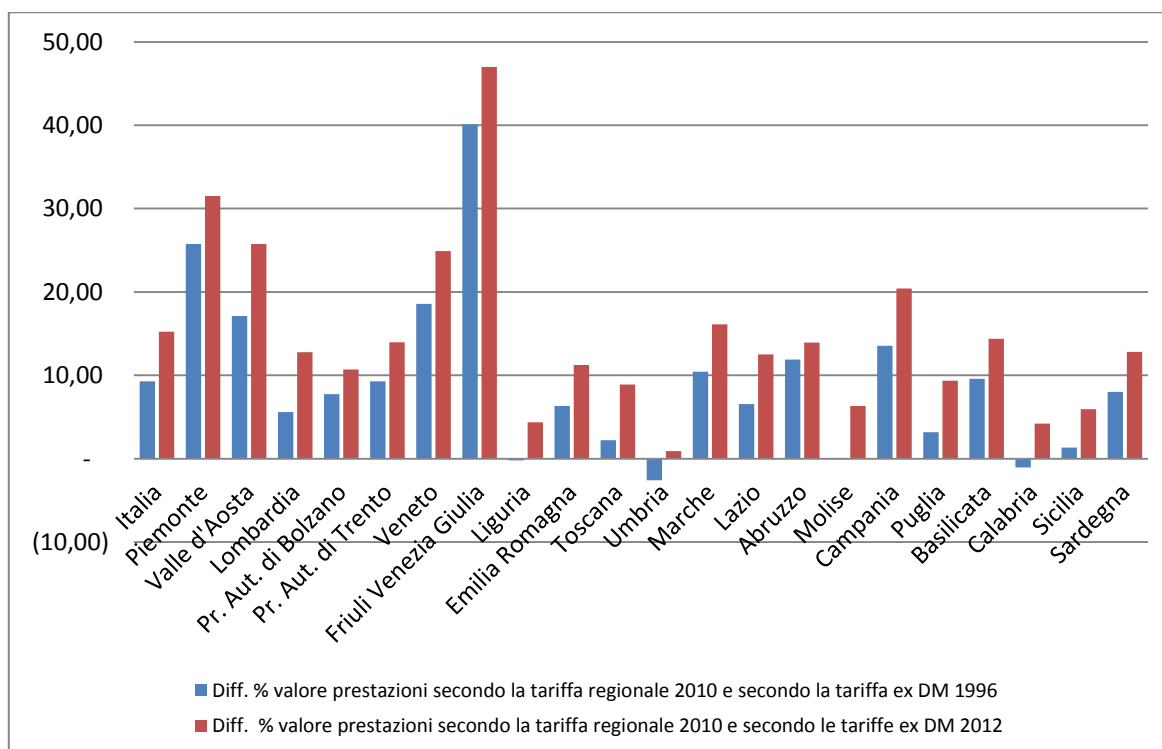
Fonte: Elaborazione CREA Sanità su dati Istat

21.MMG, contatti con i pazienti - Distribuzione pesata per fasce di età Valori assoluti, anni 2005-2011

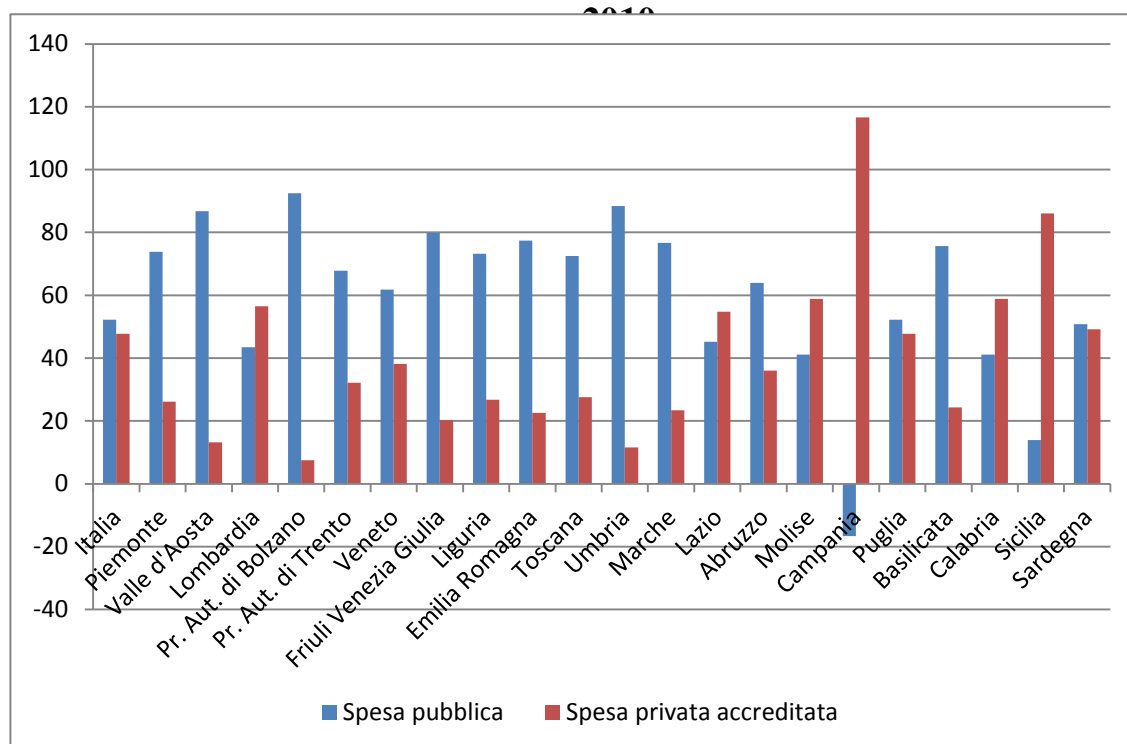


Fonte: Elaborazione CREA Sanità su dati Health Search

22. Valore prestazioni 2010 a tariffe regionali 2010 – Differenza con tariffe nazionali 1996 (non scontate) e 2012 - Valori %, anno 2010

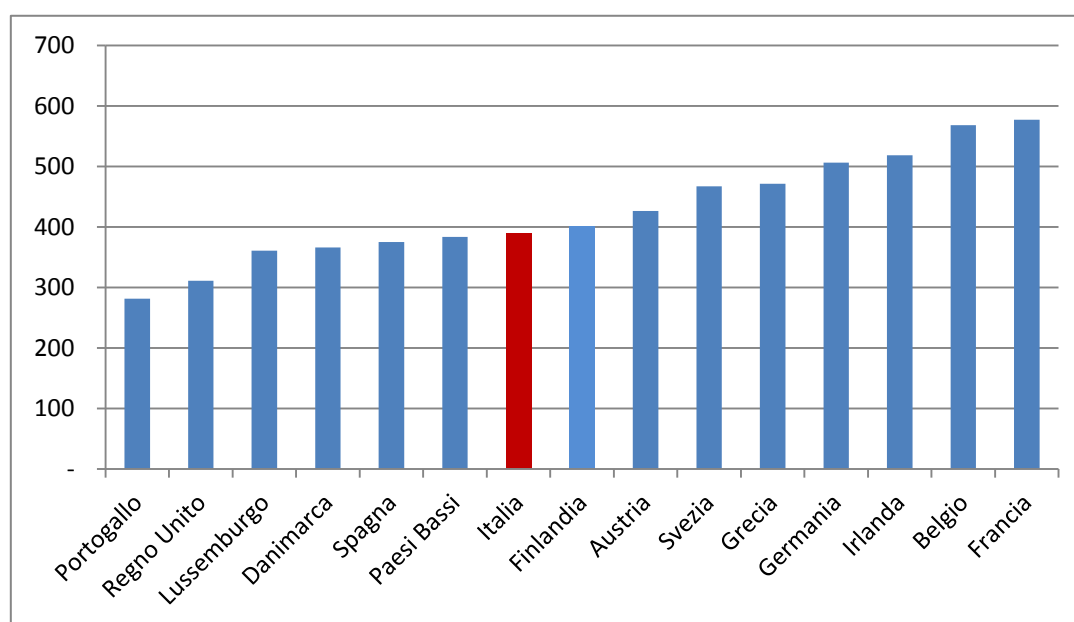


23. Spesa pubblica e privata accreditata per prestazioni specialistiche - Stima della quota sulla spesa totale (per prestazioni specialistiche) - Valori %, 2010



24. Spesa farmaceutica pro-capite - Paesi EU15

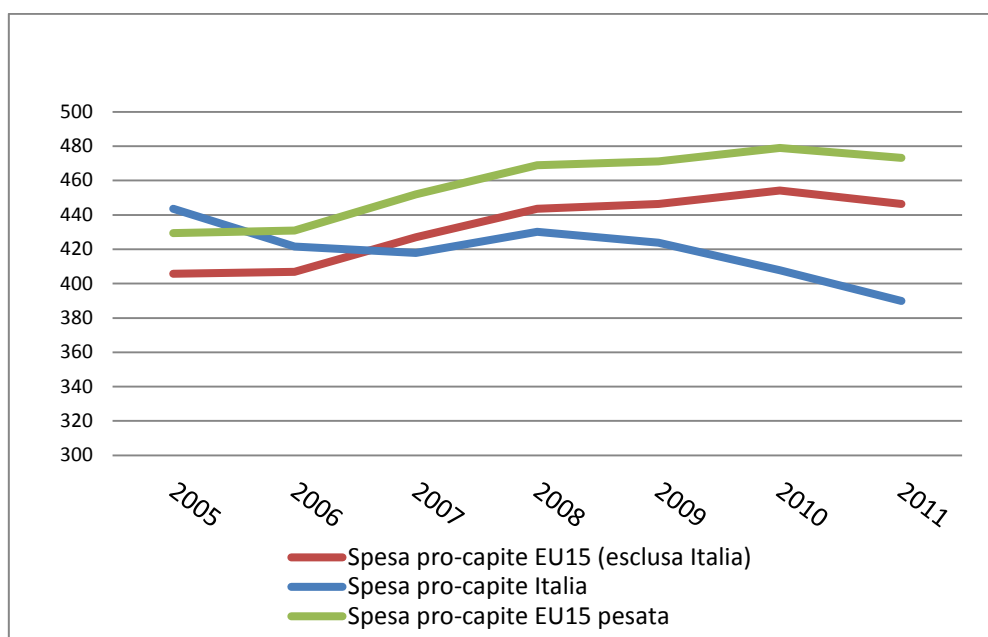
Valori in €, anno 2011



Fonte: Elaborazione CREA Sanità su dati OECD 2013

25. Spesa farmaceutica pro capite – Italia vs. Paesi EU15

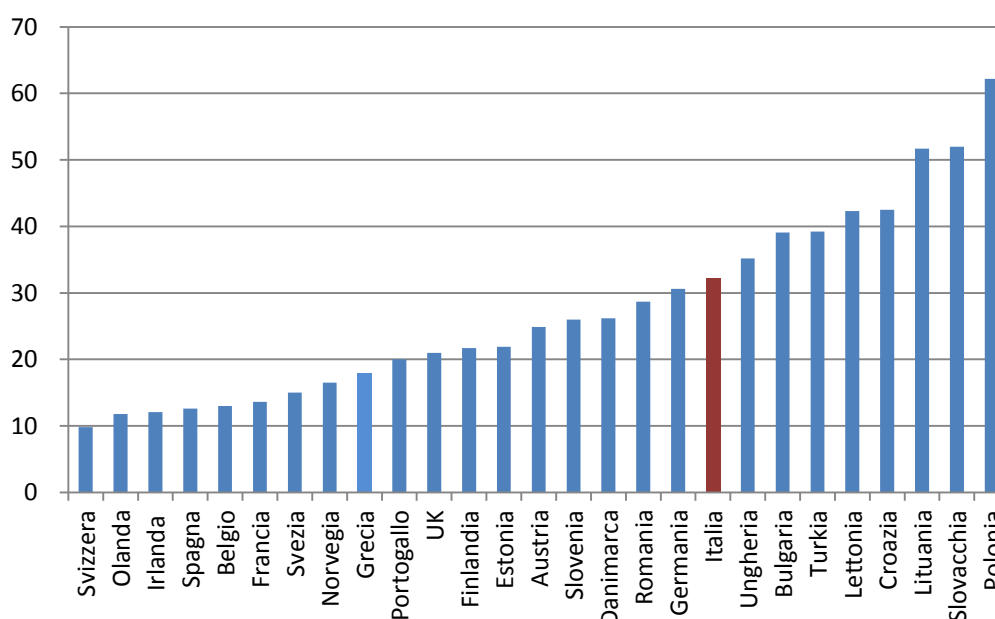
Valori in €, anni 2005-2011



Fonte: Elaborazione CREA Sanità su dati OECD e OsMed

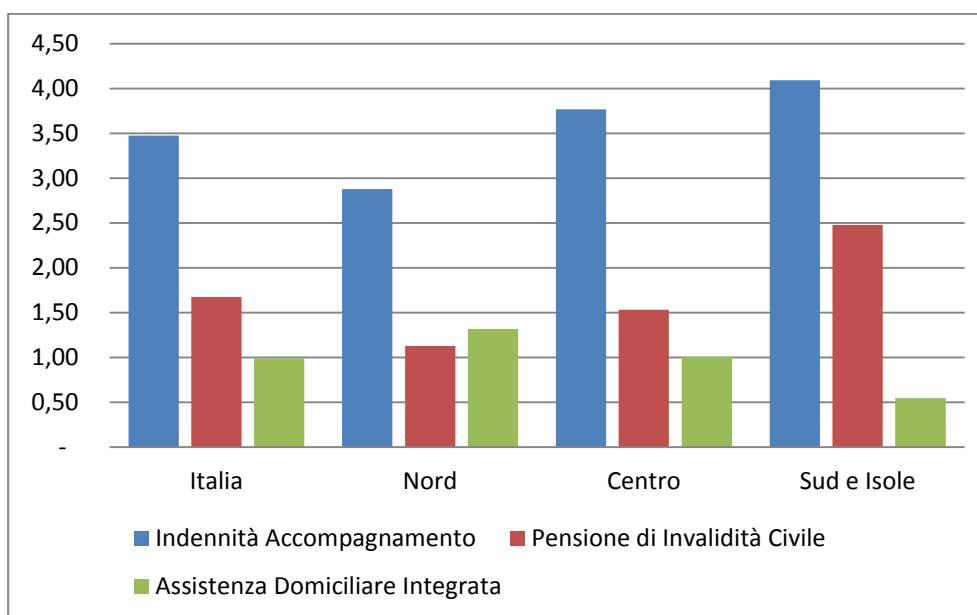
26. Farmaci equivalenti- Quota in valore sul mercato (prezzo ex-factory)

- Valori %, anno 2011



Fonte: EFPIA - European Federation of Pharmaceutical Industry Associations, 2013

27. Beneficiari indennità di accompagnamento, pensione di invalidità civile e ass. domiciliare integrata. Quota su pop., anno 2010, valori %



Fonte: elaborazione CREA Sanità su dati Istat

28. Beneficiari di indennità di accompagnamento e di pensioni di invalidità civile Distribuzione per sesso e per ripartizione geografica - Valori %, anno 2010

Ripartizione	Indennità di accompagnamento		Pensioni di invalidità civile	
	Maschi	Femmine	Maschi	Femmine
Italia	36,19	63,81	45,69	54,31
Nord	33,91	66,09	46,42	53,58
Centro	35,48	64,52	44,00	56,00
Sud e Isole	38,68	61,32	45,84	54,16

Fonte: Istat